

Framesi Smoothing System

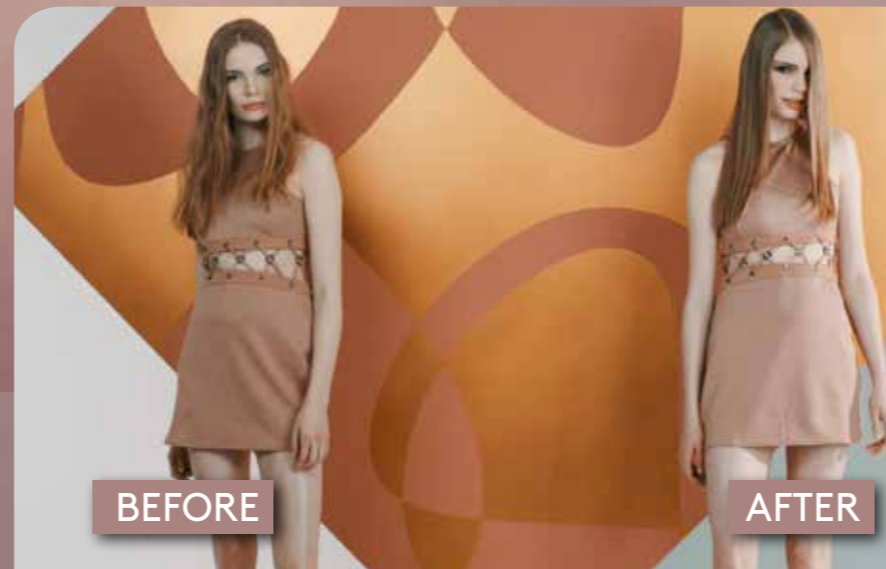
avec
KeraSea
complex

- KÉRATINE
- ALGUE NORI
- HUILE D'AMLA



framesi

LE NOUVEAU SYSTÈME DE LISSAGE
SANS FORMALDÉHYDE
PARFAIT POUR TOUS LES TYPES DE CHEVEUX



QUELS SONT LES ATOUTS GAGNANTS DE FRAMESI SMOOTHING SYSTEM ?

SÉCURITÉ TOTALE

Sans formaldéhyde, testé et certifié*

FLEXIBILITÉ ABSOLUE

Indiqué pour les cheveux caucasiens, afro-américains et asiatiques

AVANTAGE MAXIMAL

Service hautement rémunérateur grâce au prix compétitif de chaque application

*Tests effectués par GMB Consulenza e Ambiente

Framesi Smoothing System



Les femmes aux cheveux légèrement ondulés et crépus ou aux cheveux frisés et rebelles rêvent d'avoir une chevelure lisse, docile et longtemps disciplinée.

Pour qu'elles puissent réaliser leur rêve, Framesi a créé les traitements les plus efficaces et les plus sûrs, en suivant l'innovation en termes d'ingrédients et de technologies.

Aujourd'hui, les salons accueillent la dernière génération de traitements de lissage : **Framesi Smoothing System**, le système préparé avec de l'acide glyoxylique et à la formule certifiée* qui, associé au KERASEA COMPLEX, pénètre dans la chevelure en créant de nouveaux liens kératiniques et en remodelant la structure.

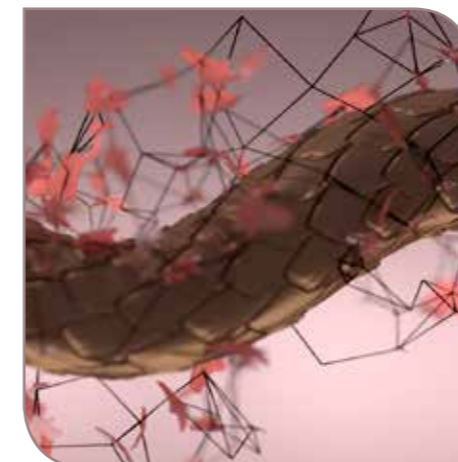
*Tests effectués par GMB Consulenza e Ambiente



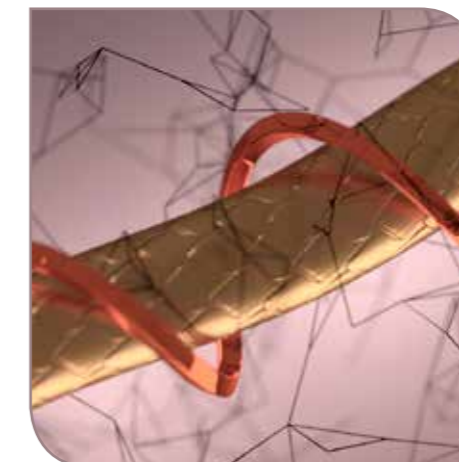
SCIENCE, TECHNOLOGIE ET NATURE

pour un traitement reposant sur les propriétés protectrices et réparatrices du KERASEA COMPLEX, un nouvel ensemble de principes actifs, qui :

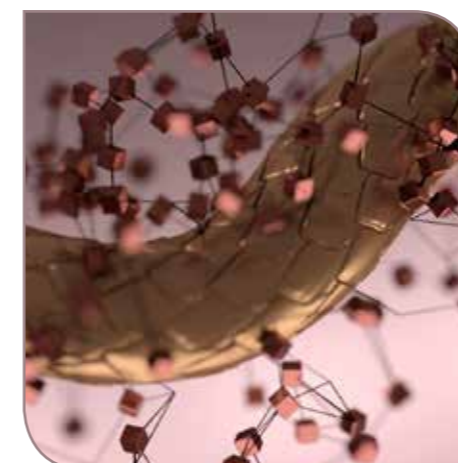
- COMBAT L'EFFET CRÉPU
- NOURRIT ET RÉPARE LE CHEVEU
- MAINTIENT LA CHEVELURE BIEN HYDRATÉE, BRILLANTE ET SOUPLE
- PROTÈGE CONTRE L'HUMIDITÉ ET LES AGENTS EXTÉRIEURS



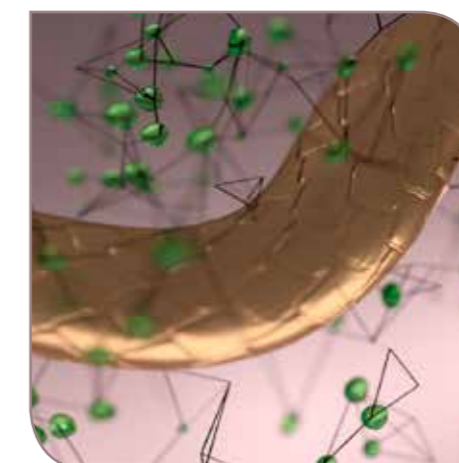
EXTRAIT D'ALGUE NORI,
à forte teneur en
protéines et en aminoacides libres
+ CAESALPINIA SPINOSA,
riche en polysaccharides qui
protègent contre la déshydratation
= NORI COMPLEX
forme sur le cheveu un film
uniforme qui isole les ingrédients
actifs à l'intérieur de la fibre,
prolonge leur action dans le temps
et les empêche de se disperser
au cours du rinçage.



POLYMÈRE CATIONIQUE
Isole les cuticules du cheveu
et respecte la couche hydrolipidique,
en protégeant la tige contre
l'humidité et contre les agents
extérieurs.



KÉRATINE HYDROLYSÉE
La protéine qui constitue l'élément
principal du cheveu s'épuise
à cause des fréquents traitements,
lavages et expositions au soleil
et aux agents polluants.
La kératine hydrolysée est en mesure
de pénétrer facilement dans
le cheveu et de la réparer.



HUILE D'AMLA
Obtenu à partir d'une plante indienne
aux propriétés officinales et cosmétiques
multiples ; puissant tonifiant pour les
cheveux et le cuir chevelu.
Riche en tanins à poids moléculaire bas,
en flavonoïdes, en polyphénols et en
vitamine E, elle donne de la brillance,
une douceur soyeuse et élimine
l'effet crépu.

LES CERTIFICATIONS

Framesi Smoothing System est sûr pour la cliente comme pour le coiffeur. Sa formule, **sans formaldéhyde**, a été testée selon les normes américaines les plus sévères et conformément aux prérequis CE. Plus particulièrement, deux différents types d'analyses ont été effectués : l'analyse environnementale et l'analyse instrumentale en laboratoire.

ANALYSE ENVIRONNEMENTALE

Effectuée pendant un service de traitement en salon, dans des conditions fortement pénalisantes et restrictives (excès de produit, local clos et non ventilé, plaque pour cheveux à la puissance maximale 210°C).

Normes suivies :

- évaluation quantitative des substances dispersées dans l'air, conformément à la norme UNI 689, représentatives de l'exposition à laquelle sont soumis les travailleurs lors de l'exécution de leurs fonctions, en tenant compte des cycles technologiques et des modalités de travail
- méthodologie analytique NIOSH 2016 pour la détermination de la concentration de formaldéhyde

OBSERVATIONS FINALES

Toutes les analyses qui ont été exécutées ont démontré l'absence de formaldéhyde par rapport aux limites proposées par l'**ACGIH** (American Conference of Governmental Industrial Hygienists – USA), par l'**OSHA** (Occupational and Safety Health Administration – USA), par le **SCOEL** (Scientific Committee on Occupational Exposure Limits – Union Européenne), par le **DFG** (Deutsche Forschungsgemeinschaft – Allemagne) et par d'autres organismes nationaux connus. Certification sur demande.

ANALYSE INSTRUMENTALE EN LABORATOIRE

Framesi Smoothing Fluid a été placé pendant 30 minutes sur une plaque à 200° C, dans un local clos. Les fumées ont été complètement aspirées et analysées. Dans ce cas aussi, les résultats de l'analyse sont amplement inférieurs aux limites restrictives imposées par la loi.



LES PRODUITS

1

FRAMESI SMOOTHING SYSTEM SHAMPOO 400 ml

Produit détergent et purifiant à pH acide et avec tensioactifs d'origine végétale. Élimine délicatement et en profondeur les impuretés de la peau et des cheveux qu'il rend souples et hydratés.

PRINCIPES ACTIFS

KERASEA COMPLEX
SANS SEL, SULFATES, NI PARABÈNES
SANS GLUTEN



2

FRAMESI SMOOTHING SYSTEM UNTWIST 150 ml

Produit hydratant et émollissant, à l'efficacité immédiate, prépare la fibre capillaire à la PHASE 3 en rendant les cheveux plus souples, plus soyeux et plus faciles à gérer.

PRINCIPES ACTIFS

KERASEA COMPLEX
SANS PARABÈNES
SANS GLUTEN



3

FRAMESI SMOOTHING SYSTEM FLUID 400 ml

Fluide lissant à base acide qui, à l'aide de la chaleur, remodule les liens kératiniques en éliminant l'effet crépu et en rendant les cheveux lisses, brillants et soyeux.

PRINCIPES ACTIFS

KERASEA COMPLEX
SANS FORMALDÉHYDE, NI PARABÈNES
SANS GLUTEN



4

FRAMESI SMOOTHING SYSTEM CONDITIONER 400 ml

Traitement intensif hydratant et isolant qui parachève le traitement de lissage en donnant aux cheveux une texture fluide et une luminosité extraordinaire et durable.

PRINCIPES ACTIFS

KERASEA COMPLEX
SANS PARABÈNES
SANS GLUTEN





MODE D'EMPLOI

CHEVEUX CAUCASIENS/ASIATIQUES

PHASE 1

Distribuer **10/15 ml** de Framesi Smoothing System Shampoo sur la peau et les cheveux humides et masser délicatement.
Rincer avec soin et refaire l'opération si besoin est.
Tamponner avec une serviette et passer à la PHASE 2.

PHASE 2

Vaporiser Framesi Smoothing System Untwist de manière uniforme sur les cheveux humides, de façon à les rendre souples et hydratés.
Masser et peigner pendant au moins 2 minutes, puis rincer, tamponner avec une serviette et sécher à **80%** avec un sèche-cheveux.
Passer à la PHASE 3.

PHASE 3

Séparer les cheveux en grosses mèches en partant de la nuque et, à l'aide du pinceau prévu à cet effet, distribuer une quantité appropriée de Framesi Smoothing System Fluid (ne pas exagérer : la quantité moyenne varie de 30 à 80 ml selon la chevelure).
Peigner soigneusement pour distribuer d'une manière homogène et aider les principes actifs à pénétrer.
Laisser agir pendant **20 minutes**. Sans rincer, sécher à la brosse et au sèche-cheveux en maintenant une chaleur modérée et en rendant ainsi les cheveux les plus lisses possible.
En partant de la nuque, séparer les cheveux en sections de 0,5 cm maximum et passer **8 fois** la plaque à **190/210° C**.
Rincer soigneusement à l'eau tiède pendant 2 minutes et passer à la PHASE 4.

NB : si l'on souhaite raviver la couleur de la teinture, choisir la nuance la plus appropriée de Framcolor Eclectic, la coloration sans ammoniac, et tonaliser les longueurs en laissant agir pendant pour 10/20 minutes.
Rincer soigneusement et laver les cheveux avec Framesi Smoothing System Shampoo, puis rincer à nouveau.

PHASE 4

Distribuer **15/20 ml** de Framesi Smoothing System Conditioner, masser et peigner les cheveux pendant au moins **5 minutes**.
Rincer à grande eau et passer à la coiffure.

CHEVEUX AFRO-AMÉRICAINS

PHASE 1

Distribuer **10/15 ml** de Framesi Smoothing System Shampoo sur la peau et les cheveux humides et masser délicatement.
Rincer avec soin et refaire l'opération si besoin est.
Tamponner avec une serviette et passer à la PHASE 2.

PHASE 2

Vaporiser Framesi Smoothing System Untwist de manière uniforme sur les cheveux humides, de façon à les rendre souples et hydratés.
Masser et peigner pendant au moins 2 minutes, puis rincer et tamponner avec une serviette.
Passer à la PHASE 3.

PHASE 3

Séparer les cheveux en grosses mèches en partant de la nuque et, à l'aide du pinceau prévu à cet effet, distribuer une quantité appropriée de produit (ne pas exagérer : la quantité moyenne varie de 30 à 80 ml selon la chevelure).
Peigner soigneusement pour distribuer d'une manière homogène et aider les principes actifs à pénétrer.
Laisser agir pendant **30/50 minutes** (pour les temps de pose de plus de **30 minutes** utiliser un bonnet). Sans rincer, sécher à la brosse et au sèche-cheveux, en rendant les cheveux les plus lisses possible. En partant de la nuque, séparer les cheveux en sections de 0,5 cm maximum et passer la plaque **10/15 fois** à **210° C** selon le type de cheveu.
Rincer soigneusement à l'eau tiède pendant 2 minutes et passer à la PHASE 4.

NB : si l'on souhaite raviver la couleur de la teinture, choisir la nuance la plus appropriée de Framcolor Eclectic, la coloration sans ammoniac, et tonaliser les longueurs en laissant agir pendant 10/20 minutes.
Rincer soigneusement et laver les cheveux avec Framesi Smoothing System Shampoo, puis rincer à nouveau.

PHASE 4

Distribuer **15/20 ml** de Framesi Smoothing System Conditioner, masser et peigner les cheveux pendant au moins **5 minutes**.
Rincer à grande eau et passer à la coiffure.

MAINTENIR LONGTEMPS LES RÉSULTATS

Pour des cheveux toujours lisses, faciles à coiffer et disciplinés, comme s'ils venaient d'être traités avec Framesi Smoothing System, il suffit d'en prendre soin chez soi, avec les produits qui garantissent une action synergique ciblée et un résultat magnifique.

FRAMESI SMOOTHING SYSTEM CARING SHAMPOO

250 ml

Shampooing conditionnant et délicat, étudié pour prolonger l'effet lissant du traitement Framesi Smoothing System réalisé dans un salon. Lavage après lavage, il assouplit, hydrate et aide les cheveux à conserver une texture lisse et soyeuse.

PRINCIPES ACTIFS

KERASEA COMPLEX. SANS SEL, SULFATES, NI PARABÈNES. SANS GLUTEN.

MODE D'EMPLOI

Distribuer sur la peau et les cheveux humides en massant délicatement. Rincer avec soin et tamponner avec un serviette avant d'appliquer Framesi Smoothing System Moisturizing Leave-In.



FRAMESI SMOOTHING SYSTEM MOISTURIZING LEAVE-IN

150 ml

Spray conditionnant instantané pour des cheveux traités avec Framesi Smoothing System. Nourrit et maintient les cheveux souples et incroyablement faciles à gérer, sans les alourdir.

PRINCIPES ACTIFS

KERASEA COMPLEX. SANS PARABÈNES. SANS GLUTEN.

MODE D'EMPLOI

Distribuer de façon homogène sur les longueurs et les pointes. Ne pas rincer.





WATCH
TECHNICAL
INFORMATION
VIDEO

Framesi S.p.A.
S.S. dei Giovi, 135
20037 Paderno Dugnano
Milano (Italy)
Tel. +39 02 99040441
Fax +39 02 9101318

